

MARE2014/04



ENHANCING SMALL SCALE FISHING SECTOR'S
PARTICIPATION IN DECISION-MAKING



European Union Funding
for Research & Innovation

 www.azti.es

MESA REDONDA/DEBATE- Enfoque sobre la flota de pequeña escala

PROYECTOS:

MARE/2014/04-SI2.723886, contacto: Arantza Murillas

MARE/2014/04-SI2.724092, contacto: Benoît Guerin

24 de octubre, 2017
Santiago de Compostela



Minutas de la mesa redonda



- En las láminas siguientes se indican los principales resultados obtenidos de la mesa redonda organizada con los stakeholders.



Debate (11 de abril, 2017 Porto)

Motivación del debate

En la actualidad se están desarrollando dos proyectos para la DG MARE cuyo principal interés es desarrollar un diagnóstico de base a partir del cual hacer propuestas operativas sobre las diversas opciones que pueden plantearse para reforzar la influencia que ejerce el sector de la pequeña escala en los procesos de decisión.

Sin embargo, estos proyectos se desarrollan bajo un contexto muy rígido lo que dificulta en gran medida la propuesta y adopción de tales medidas. Contexto que emana de la propia Política Pesquera Común, así como de su instrumento financiero, el FEMP. Así como, de la falta de consenso para llegar a una definición generalmente válida. Pero también, de los propios intereses de los stakeholders que participan en dichos procesos, entre otros condicionantes.

Este debate, pretende profundizar un poco más en dicho contexto bajo el que se desarrollan la participación y la influencia de las flotas de pequeña escala en los procesos de decisión. Se pretende motivar un debate que permita reflexionar sobre los condicionantes bajo los que se están desarrollando ambos proyectos.

Debate 1: Participación de la SSS en el CCS



- **Contexto:** Faltan muchas organizaciones del Sur en el CCS. Y la participación activa recae en mayor medida en los representantes del Norte (se podría explicar a partir del número de representantes dentro de cada organización)
- **Debate 1:** ¿Cómo integrar organizaciones o zonas que a día de hoy no participan dentro del CCS?

Debate 1: Participación de la SSS en el CCS

- **Respuestas 1:**
- Las organizaciones pequeñas tienen una serie de carencias:
 - Falta de recursos financieros
 - Falta de recursos humanos profesionales
- Los GALP podrían ser un vehículo para facilitar el acceso a recursos financieros, si éste es el problema para las pequeñas organizaciones
- En el CCS la participación de las diferentes organizaciones es voluntaria
- Hay una responsabilidad del CCS en la definición de la distribución territorial resultante en el CCS
- Hay que potenciar más a las organizaciones regionales, no es necesario potenciar que todas las organizaciones participen si ya tienen una organización de nivel superior de representación en el CCS
- Existe una diferenciación entre organizaciones que representan pesquerías de gran escala (LSF) y pesquerías de pequeña escala (SSF), y organizaciones que representan mayoritariamente a SSF; o representantes armadores/pescadores o exclusivamente pescadores.

Debate 2. ¿Se busca una gestión diferenciada en la zona costera?



- **Contexto:** Identificados los problemas que existen a todos los niveles para influir más en los procesos de gestión. Sin embargo, sobre qué temas se quiere influir en relación a esta flota de pequeña escala. Falta de propuestas de gestión diferenciadas en general. ¿Cómo se tiene en cuenta la diferencia de intereses, si los hay?. La PPC se centra en la optimización de los recursos, en el sistema de cuotas, pero debería de considerar más aspectos.
- **Debate 2:** Más y mejor representación, visibilidad, influencia ¿cuál es el objetivo final de todo ello? ¿Gestión diferenciada de las pesquerías costeras? ¿El CCS debería trabajar sobre este aspecto?

Debate 2. ¿Se busca una gestión diferenciada en la zona costera?



- **Respuesta:**
- Es importante tener en cuenta las interacciones de las SSF con otros usos marítimos en la zona costera
- El CCS ha tratado principalmente temas comunitarios porque se ha considerado que los temas locales son competencia de los diferentes Estados Miembros, y no del CCS

Debate 3. El FEMP y las flotas de pequeña escala



Contexto: La CE va a evaluar el FEMP y quiere conocer cuál ha sido el grado de aprovechamiento del mismo por parte de la pequeña escala.

Debate 3: ¿Se ha utilizado el FEMP por parte de este segmento de la pequeña pesca?. ¿En qué medida? ¿Si no se ha utilizado por qué?

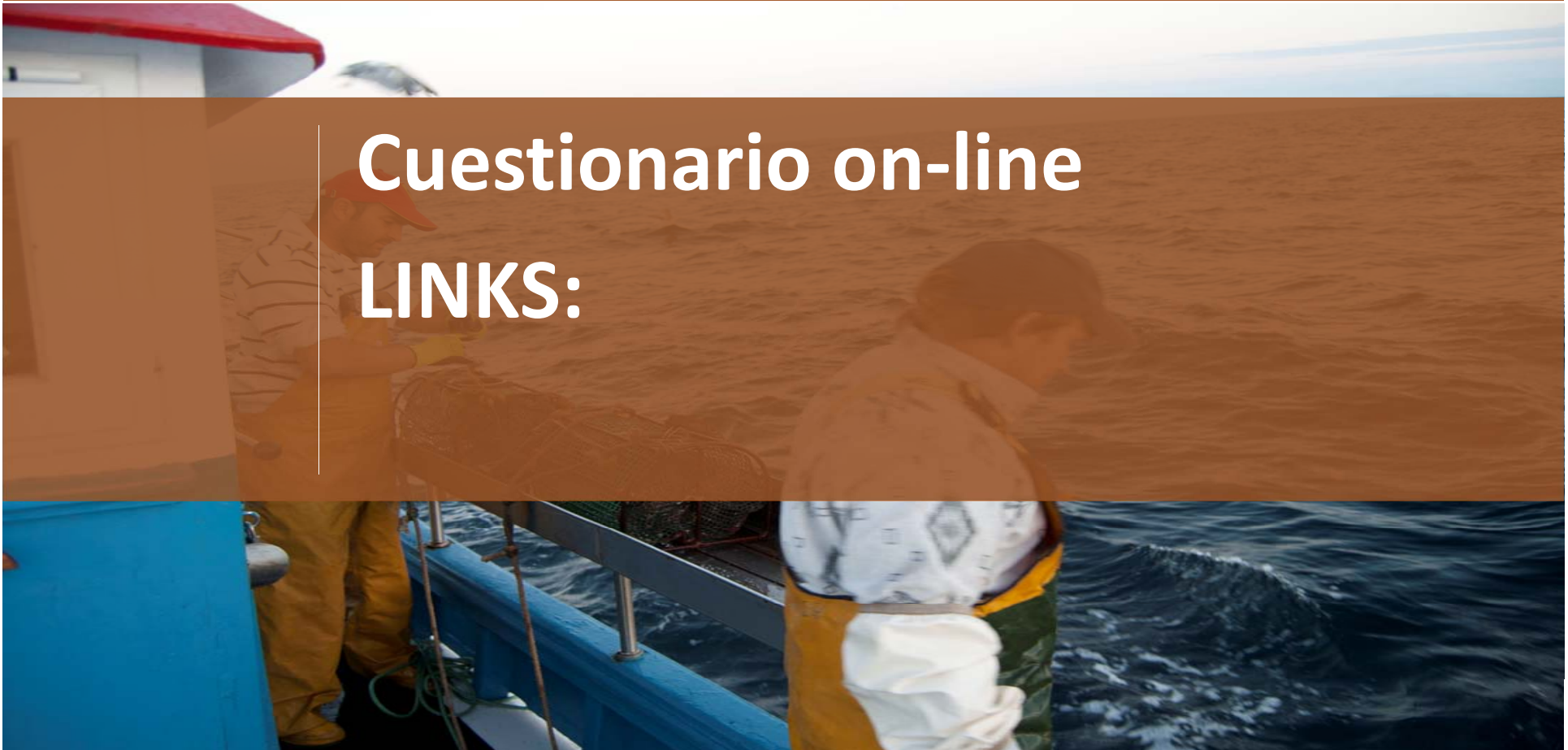
Debate 3. El FEMP y las flotas de pequeña escala

Respuesta 3:

- Excesiva carga burocrática para las SSF para poder acceder a los fondos FEMP
- El problema burocrático del acceso a estos fondos FEMP y ciertas reglas complicadas de aplicar es un problema general que en realidad aplica a todos los segmentos de flota.
- Se generaron expectativas muy elevadas en relación con la introducción de las SSF en el FEMP, que finalmente no se vieron cumplidas

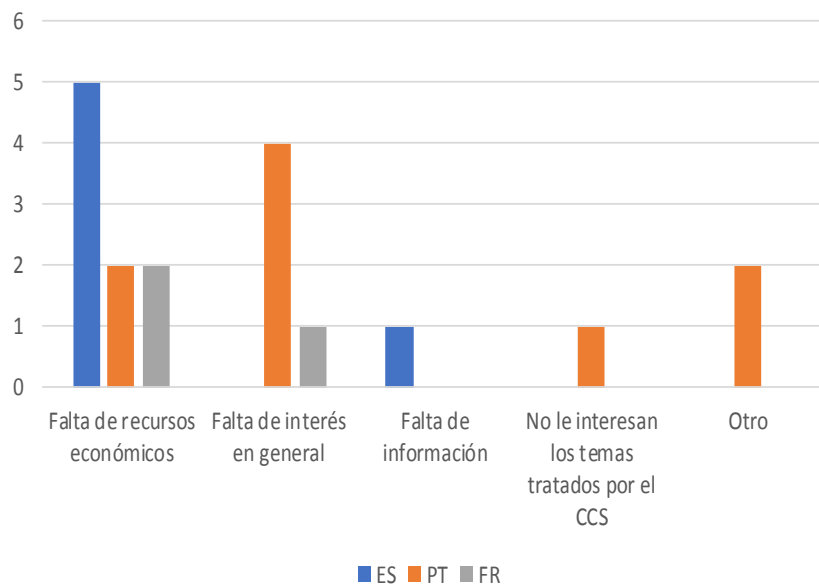
Cuestionario on-line

LINKS:

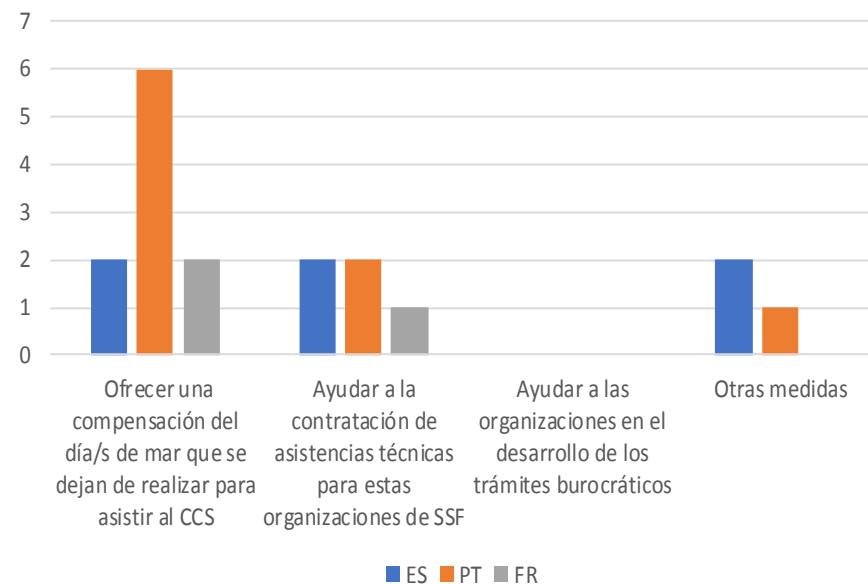


Cuestionario on-line

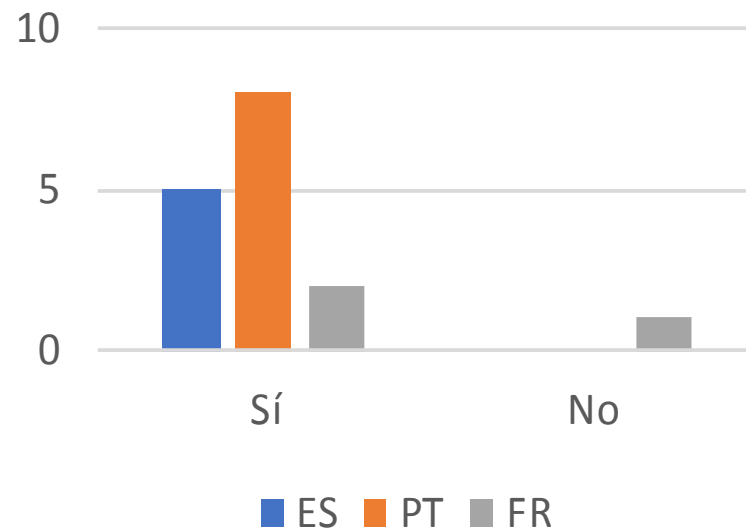
Pregunta 1: ¿Qué razón explica que haya organizaciones o zonas que a día de hoy no participan dentro del CCS?



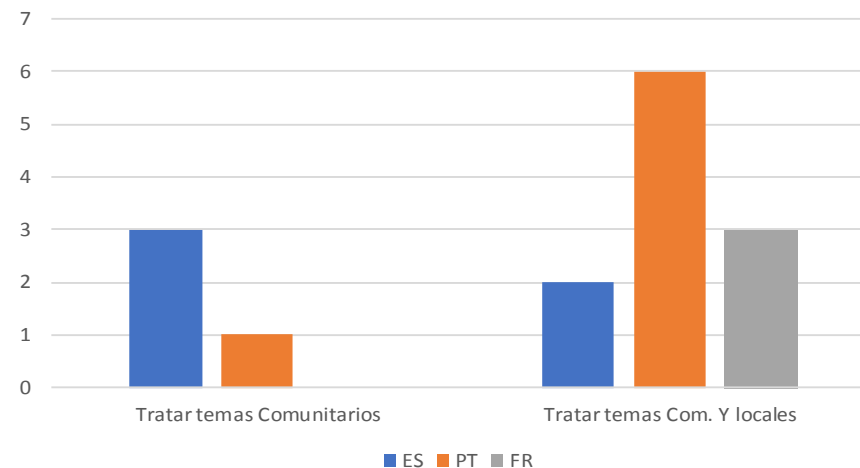
Pregunta 2: ¿Cómo se podría concretar el refuerzo económico a las organizaciones?



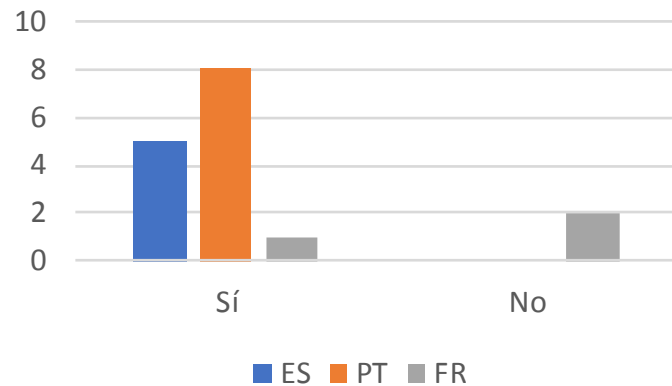
Pregunta 3: ¿Crees que el CCS debería asegurar la representación de zonas y segmentos de pesca?



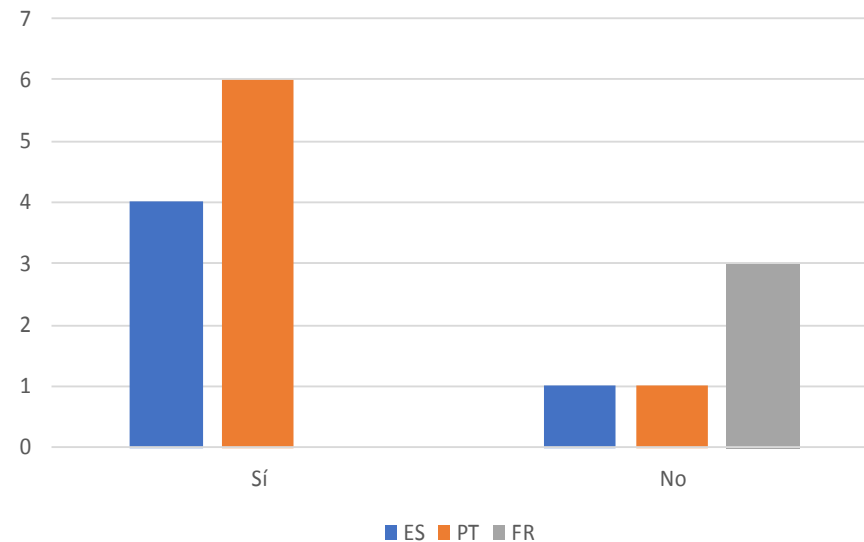
Pregunta 4: ¿Cuál debería ser el ámbito del CCS?, ¿temas comunitarios y transfronterizos únicamente?, ¿temas locales también?



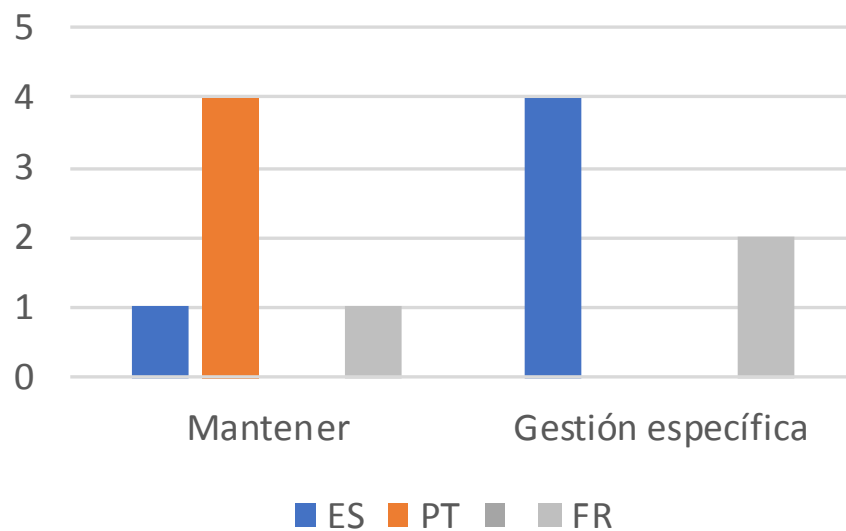
Pregunta 5: ¿Crees que se deberían de fijar criterios para participar en este grupo?



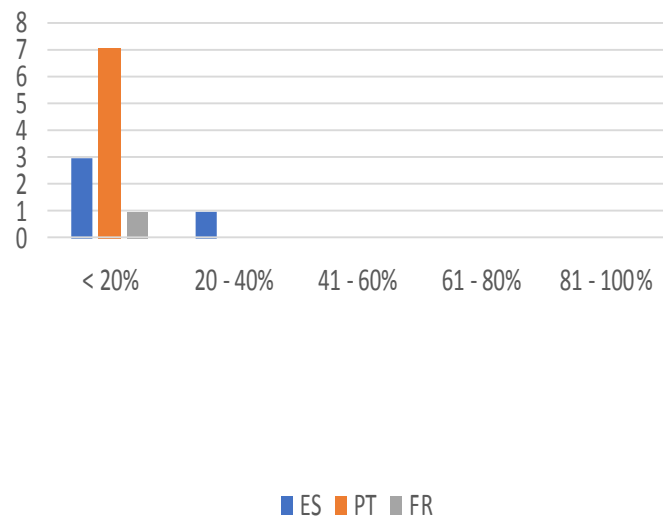
Pregunta 6: ¿Crees que el grupo de pesquerías tradicionales representa a las SSF?



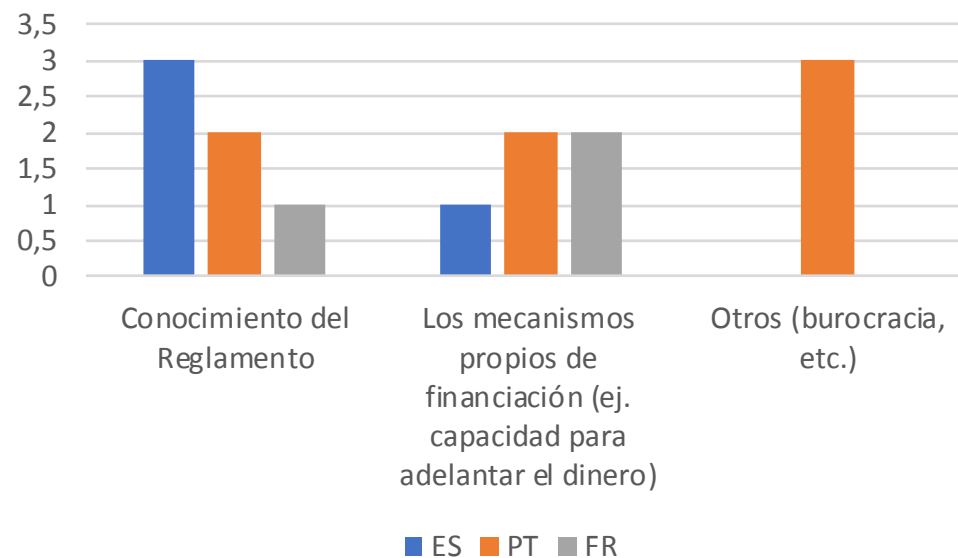
Pregunta 7: ¿PPC con derogaciones ó gestión diferenciada para las SSF?



Pregunta 8: ¿ En qué medida tu organización usa fondos FEMP?



Pregunta 9: ¿Cuáles son los principales obstáculos para acceder a los fondos FEMP?



Cuestionario on-line: Resumen

- El 50% de los encuestados consideran que estas organizaciones no participan por falta de recursos económicos.
- El 55.6% de los encuestados considera que se debe ofrecer una compensación del día/s de mar que se dejan de realizar para asistir al CCS. El 27.78% considera que se debe ayudar a la contratación de asistencias técnicas para estas organizaciones de SSF
- El 94% de los encuestados considera que el CCS debe tener responsabilidad en asegurar la representación por zonas y segmentos de flota.
- El 87.5% de los encuestados cree que se deben fijar criterios para participar en el grupo de trabajo de pesquerías tradicionales.
- Existen opiniones divididas en relación a mantener la PPC con una serie de derogaciones para las SSF (ej. para el tema de descartes); o de promover una gestión específica para las SSF (ej. gestión espacial de la zona costera, integrando los diferentes usos marítimos que la actual PPC no contempla).
- El 73% de los encuestados opina que el CCS debiera tratar tanto temas Comunitarios como locales.
- El 78.5% de los encuestados cree que su organización utiliza menos del 20% del FEMP destinado a la SSF.
- El 78.5% de los encuestados considera que las principales trabas para acceder al FEMP son el conocimiento del reglamento y de los mecanismos propios de dicha financiación.